

REQUALIFICATION D'UN PAYSAGE OUBLIÉ



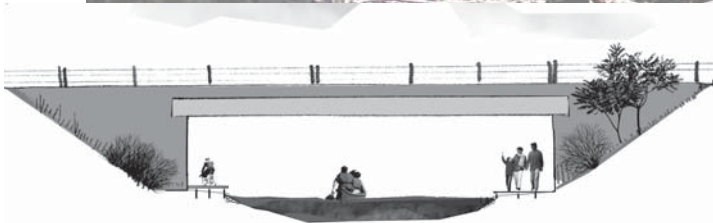
ZONE 1 - RIVES PUBLIQUES



ZONE 2 - BASSINS DE RETENTION



ZONE 2 - CHEMIN MULTIFONCTIONNEL



ZONE 2 / 3 - PASSAGE AU VIADUC DE LA 30



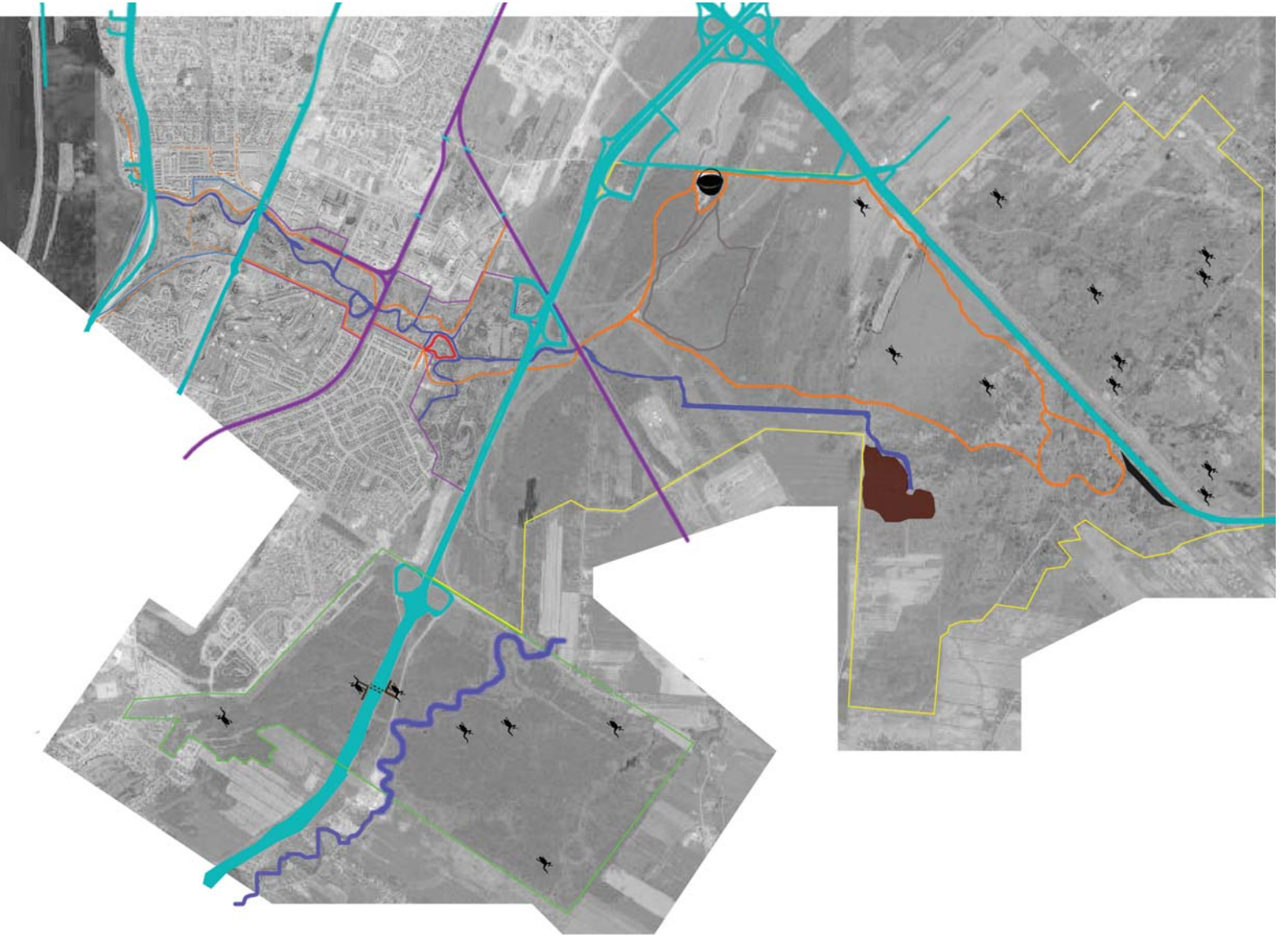
ZONE 3 - MARCHÉ ET BASE DE PLEIN AIR



ZONE 3 - BELVEDÈRE SUR LA 10



DÉVELOPPEMENT RÉSIDUEL INTÉGRÉ LE LONG DES BANDES RIVERAINES



- zone 1 : embouchure de la rivière
- zone 2 : entre le boulevard taschereau et
- zone 3 : boisé de Brossard
- zone 4 : boisé de la Prairie
- rivière
- routes principales
- pistes cyclables existantes
- sentiers piste de ski
- pistes polyvalentes
- sentier piétons
- zones humides
- érablière
- zone de stationnement
- base de plein air
- passage souterrain pour batraciens

