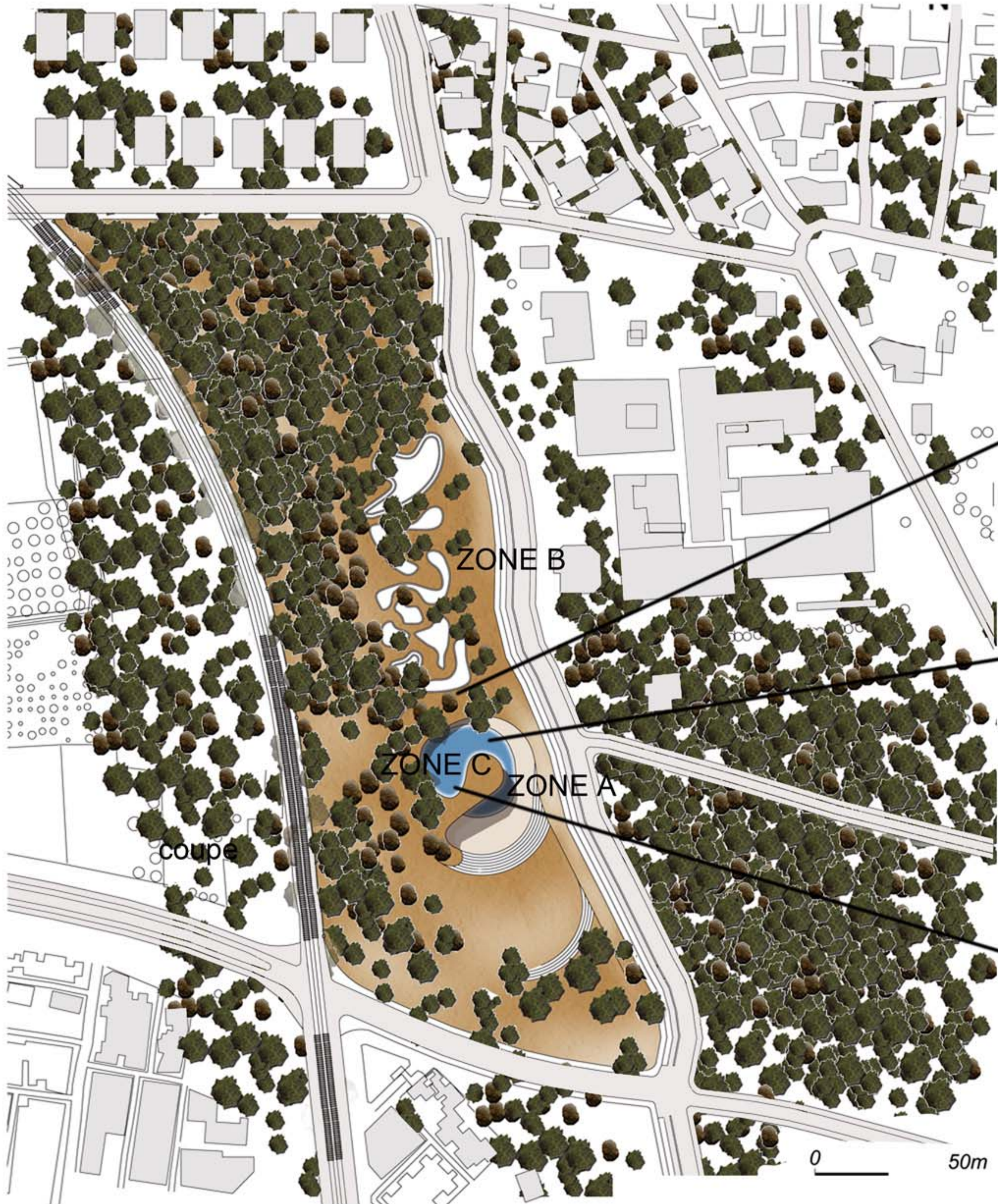


LE PARC PUBLIC

Ambiances existantes



Sentiers de détente potentiels à travers les atriums créés dans le calcaire.

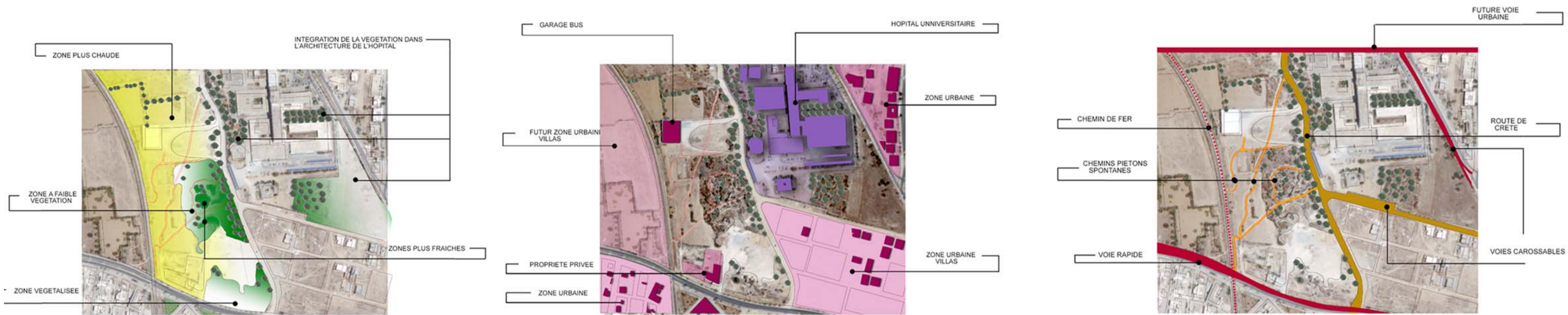


Zone potentielle inondable. Le microclimat y prendrait avantage et nous réserve de belles surprises.

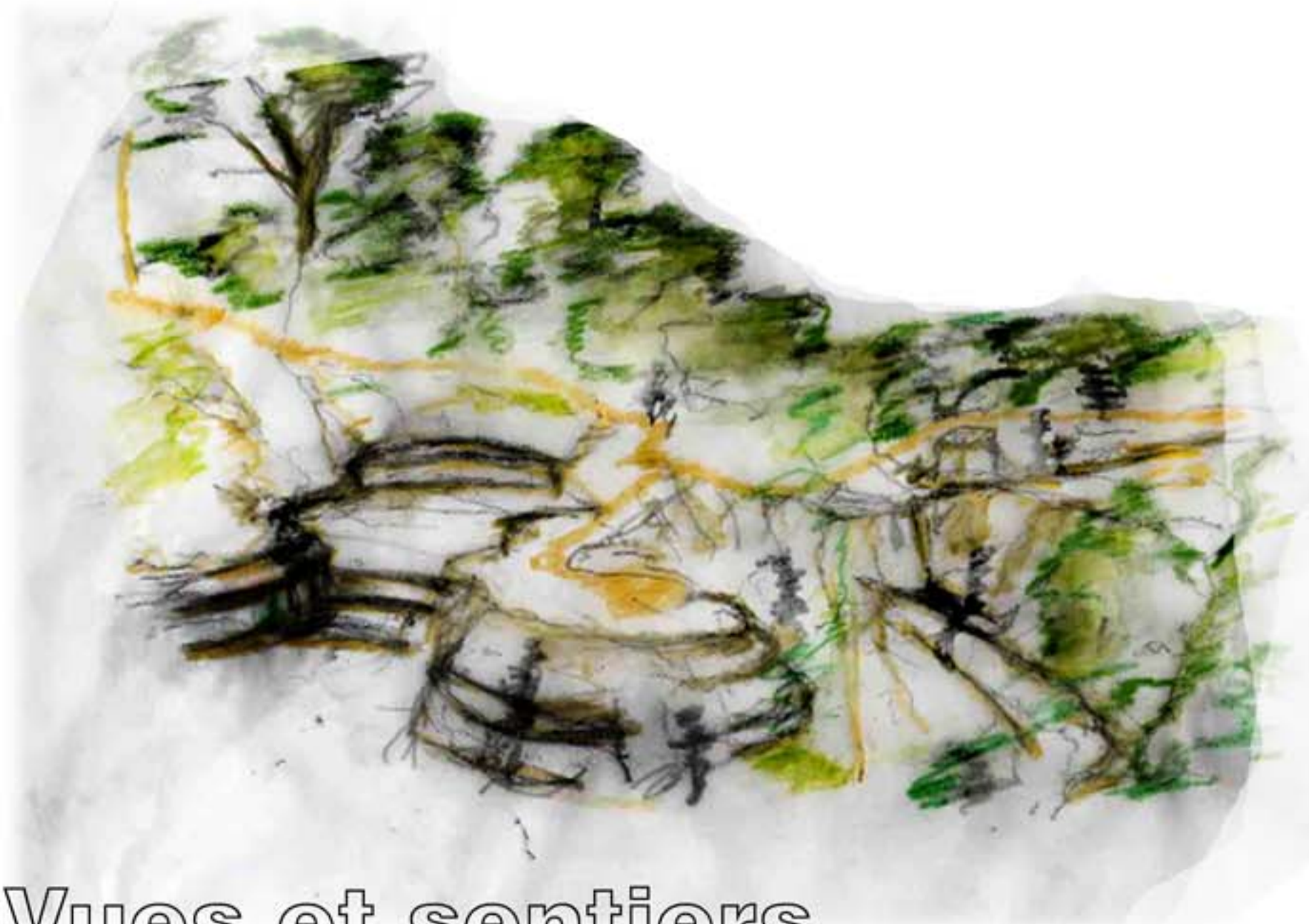


Réseau de sentiers et de promontoires ayant une vue sur la ville. La ligne de crête à cet endroit est la plus haute de Mahdia.

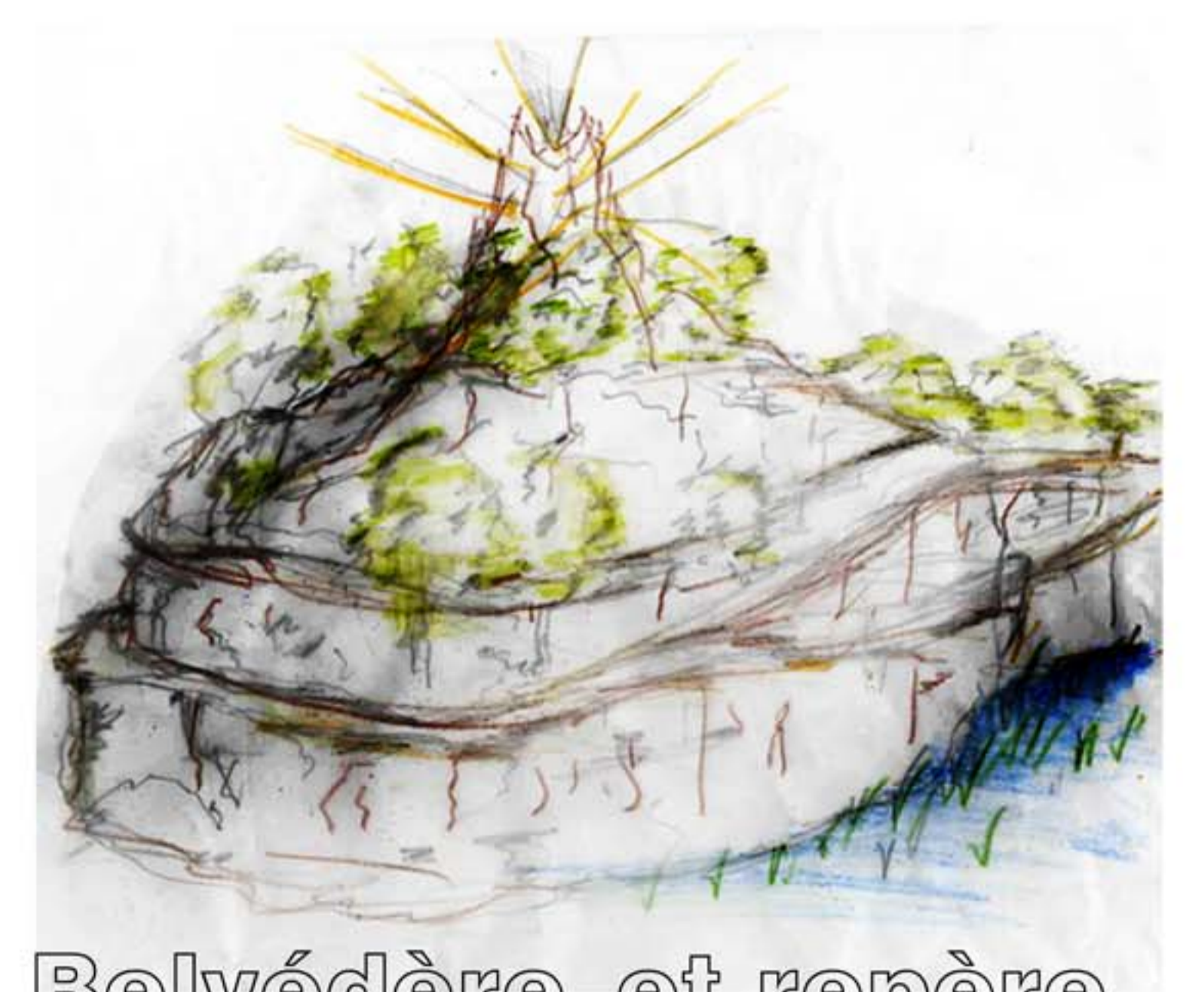
COMPREHENSION DU SITE



Atrium
ZONE A



Vues et sentiers
ZONE B



Belvédère et repère
ZONE C

Coupe NORD_SUD

