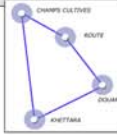


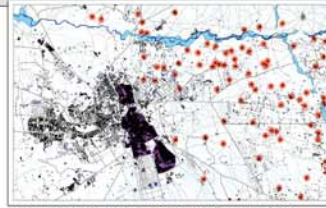
Pour une Palmeraie collective

Marrakech, Maroc_2004

Structure et éléments du système de douars



Une organisation importante dans le développement des douars.



Localisation des douars par rapport aux différents systèmes



Zone de projet

LES 3 TYPES DE DOUARS

DOUAR NATUREL

Situé près des oueds et des zones principalement constituées de palmiers. On y trouve des terres salines et ouvertes favorisant l'élevage et le pâturage.

DOUAR AGRICOLE

Situé dans un environnement agricole, ce type de douar travaille les terres en périphérie. Il est entouré de cultures spécifiques : olivales, vergers et maraichage.

DOUAR TOURISTIQUE

Les douars touristiques sont généralement encadrés par des complexes touristiques ainsi que résidences secondaires. Ils se retrouvent donc dans des espaces fermés et limités par les murs qui entourent ces bâtiments.

Dallage

Buissons

Fleurs

Potager

Gravier

VUE BLOQUÉE

résidence

VUE OUVVERTE

douar (maisons)

VUE BLOQUÉE

résidence crasse

VUE DE LA ROUTE

Vue douar