

LA PALMERAIE DE MARRAKECH: UN DESSEIN EN EVOLUTION

CONSTANTS ET ENJEUX



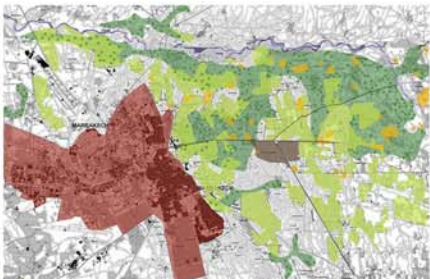
SITUATION DE LA PALMERAIE PAR RAPPORT À LA VILLE

LA PALMERAIE DE MARRAKECH EST À L'ORIGINE BIEN PLUS QU'UN ESPACE NATUREL:

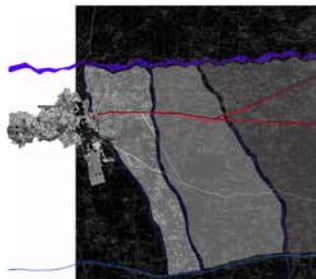
- SYMBOLE DE MARRAKECH ET DU MAROC; PREUVE EN EST LE DRAPEAU DU PAYS; OASIS AU SEIN DE LA VILLE ROUGE
- ESPACE AGRICOLE PAR EXCELLENCE
- ESPACE DE RENCONTRE ET DE RÉCRÉATION DES MARRAKCHIS
- ESPACE COMMUNAUTAIRE PAR LA DISTRIBUTION DES DIVERSES RESSOURCES ENTRE SES HABITANTS
- TÉMOIN DU GÉNIE CRÉATEUR DE L'HOMME (ARCHITECTURE DE TERRE, KHETTARAS...)

MAIS HÉLAS, AUJOURD'HUI, CES CARACTÉRISTIQUES SONT EN GRANDE PARTIE PERDUES, ET LA PALMERAIE DE MARRAKECH EN EST RÉDUITE À:

- UN ESPACE "RÉSERVÉ" À UN TOURISME DE LUXE RAVAGEUR
- UNE IMAGE TOURISTIQUE EXOTIQUE FAUSSEMENT IDYLLIQUE
- UN ESPACE DE GRANDS CONTRASTES NATURELS ET SOCIAUX
- UN ESPACE CONFRONTÉ À DES PROBLÈMES ÉCOLOGIQUES
- UN ESPACE HOSTILE AUX CITOYENS



DISTRIBUTION SPATIALE AU SEIN DE LA PALMERAIE



ORGANISATION DE L'ESPACE SUIVANT LES COURS D'EAU



POSSIBILITÉS D'INTERVENTION AU SEIN DE LA PALMERAIE



ROUTES ET SENTIERS ORGANISANT LA PALMERAIE

DEVELOPPEMENT PASSE
DEVELOPPEMENT ACTUEL

- URGENCE D'INTERVENTION: URBANISATION CROISSANTE - INVESTISSEMENT PRESQUE COMPLET DU TERRITOIRE PAR LE TOURISME DE LUXE
- TERRITOIRE HÉTÉROGÈNE AVEC DES POTENTIALITÉS DE DÉVELOPPEMENT: RESIDENCES DE LUXE À INTÉGRER AVEC LES PALMIERS - TERRAIN BIEN IRRIGUÉ À EXPLOITER PAR UN SYSTÈME INTÉGRÉ D'AGRICULTURE ET D'AGROTOUTISME
- TERRITOIRE AVEC POSSIBILITÉS DE DÉVELOPPEMENT ULTÉRIEUR, SELON LE MÊME SCHEMA D'EXPLOITATION

LES INTENTIONS DU PROJET PARTENT D'UNE VOLONTÉ D'INTÉGRATION DES PROBLÉMATIQUES RELEVÉES LORS DE L'ANALYSE DU SITE, ET D'Y APPORTER DES SOLUTIONS SIMPLES ET EFFICACES.

L'ANALYSE DE L'ORGANISATION DE LA PALMERAIE PERMET DE DÉGAGER DES AXES D'INTERVENTIONS PRÉCIS:

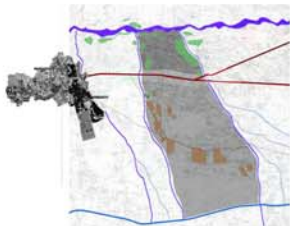
- LE RAPPORT QU'ELLE ENTRETIENT À LA VILLE, DE PART SA FONCTION RÉCRÉATIVE PASSÉE
- LA DISTRIBUTION DES ESPACES SUIVANT LES COURS D'EAU (OUEDS ET KHETTARAS ÉTANT DES ÉLÉMENTS FÉDÉRATEURS DANS CE MILIEU ARIDE)
- LA RÉPARTITION DES VOIES ET DES SENTIERS DANS LE SITE, L'ACCESSIBILITÉ ÉTANT PRIMORDIALE POUR TOUTE INTERVENTION
- LES ACTIVITÉS QUI S'Y DÉVELOPPENT, OUVRANT LE CHAMPS À UNE REMISE EN VALEUR DES ATOUTS

POUR NOTRE INTERVENTION IL S'AGIRA DONC DE:

- RÉDÉFINIR LE RAPPORT DE LA PALMERAIE À LA VILLE
- REPENSER UN SITE CONDITIONNÉ PAR LES COURS D'EAU, IMPORTANTS RÉGULATEURS DE L'ACTIVITÉ QUI SE DÉROULE DANS LA PALMERAIE
- RÉAFFECTER LES ESPACES À PARTIR DES VOIES CIRCULATOIRES EXISTANTES
- TIRER PROFIT DES ACTIVITÉS EXISTANTES, TOUT EN LES VALORISANT ET LES ORGANISANT

CHOIX DU SITE:

- TERRITOIRE LINÉAIRE, EN BORDURE DE LA MÉDINA, SUIVANT LE SENS DE L'ÉCOULEMENT DES EAUX.
- SITE LINÉAIRE: DIVERSITÉ TOPOGRAPHIQUE, D'AGRICULTURES ET D'ACTIVITÉS TOURISTIQUES
- PROXIMITÉ DE LA MÉDINA: RAPPORT À LA VILLE, REDÉCOUVERTE DE L'ESPACE RÉCRÉATIF QUE PEUT REPRÉSENTER LA PALMERAIE
- PROXIMITÉ DE L'OUED: POSSIBILITÉ DE MISE EN VALEUR DES RIVES
- SUIVI DU PARCOURS DES KHETTARAS: REMISE EN VALEUR DU PATRIMOINE ET POSSIBILITÉ DE DÉVELOPPEMENT DES STRUCTURES HYDRAULIQUES.



UN ESPACE "RÉSERVÉ"



PERTE DE L'ASPECT COMMUNAUTAIRE



UN ESPACE SOUFFRANT DE PROBLÈMES ÉCOLOGIQUES



PERTE DU CARACTÈRE D'OASIS



PERTE DU CARACTÈRE RÉCRÉATIF

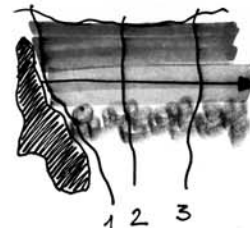


OMNIPRÉSENCE DE L'ÉLÉMENT MINÉRAL



UN ESPACE FIGÉ ET DESTRUCTURÉ

PROBLÈMES	ALTERNATIVES	PROPOSITIONS
PERTE DU CARACTÈRE D'OASIS (PÉRIURE AU SEIN D'UN MILIEU URBAIN)	RÉGÉNÉRER UNE IDENTITÉ PAYSAGÈRE PERDUE	RÉAGIR À LA PALMERAIE DES ATOUTS NATURELS, EN SU FAVORISANT L'OFFRE TOURISTIQUE PROPOSÉE.
PERTE DE L'ASPECT COMMUNAUTAIRE	RÉVALORISATION DE LA DIMENSION COMMUNAUTAIRE PAR L'INTÉGRATION DE LA POPULATION LOCALE ET LE DÉVELOPPEMENT DES PRODUITS DU TERROIR ET DES COOPÉRATIVES AGRICOLES ET ARTISANALES	MISE EN VALEUR DES COOPÉRATIVES AGRICOLES ET ARTISANALES AU SEIN DE LA POPULATION AUTOCHÈNE
PERTE DU CARACTÈRE RÉCRÉATIF	RÉCÉLÈVEMENT DE LA "MÉDINA"	CRÉATION D'UNE ZONE VÉGÉTALE À LA LIMITE DE LA MÉDINA
PROBLÈMES ÉCOLOGIQUES: - POLLUTION DES OUEDS - MORT DES PALMIERS - ASSÈCHEMENT DES KHETTARAS - PENTE DE LA BIODIVERSITÉ	RÉVALORISATION DU CARACTÈRE ÉCOLOGIQUE: - AMÉNAGEMENT DES MURS DES OUEDS - RÉVALORISATION DES BASSINS - RÉGÉNÉRATION DES SYSTÈMES D'IRRIGATION - INTÉGRATION DE LA DIMENSION ÉCOLOGIQUE DANS LE TOURISME	CRÉATION DE « BOUTURES ÉCOLOGIQUES » ET D'ACTIVITÉS TOURISTIQUES LIÉES À L'ÉCOLOGIE DU SITE
ESPACE HOSTILE ET « RÉSERVÉ »	FAVORISATION D'UN ESPACE SUIVANT À TOUJOURS	CRÉATION D'UN ESPACE DE TOURISME NATUREL, DESTINÉ À TOUTES LES CLASSES SOCIALES
OMNIPRÉSENCE DU MINÉRAL	COUPURE ENTRE OASIS AÛN ET ESPACE NATUREL	INTÉGRATION DIRECTE DE L'ÊTRE AU SEIN DE L'ESPACE NATUREL
ESPACE DESTRUCTURÉ ET FIDÉ	REVALORISATION DANS UN SITE AVEC DES POSSIBILITÉS D'ÉTUDES LINGUISTIQUES	DÉVELOPPEMENT LINÉAIRE IMPORTANT DES ATOUTS DE LA TOPOGRAPHIE ET DE L'ORGANISATION TERRITORIALE: PALMERAIE, AÛN, TOURISME, TOURISME RURAL, DANS LE MAJESTUEUX



1 2 3

- PALMERAIE DENSE
- PALMERAIE
- VERGERS
- ZONE AGRICOLE
- ZONE AGRICOLE INTENSIVES
- OUEDS
- ROUTE DE FER
- ⊙ COMPLEXES TOURISTIQUES

DISTRIBUTION SPATIALE AU SEIN DU SITE D'INTERVENTION CHOISI

PAR :
AXELLE BURIEZ
SARA DELL'OSA
ZINEB JAANINE
HIND OTTMANI