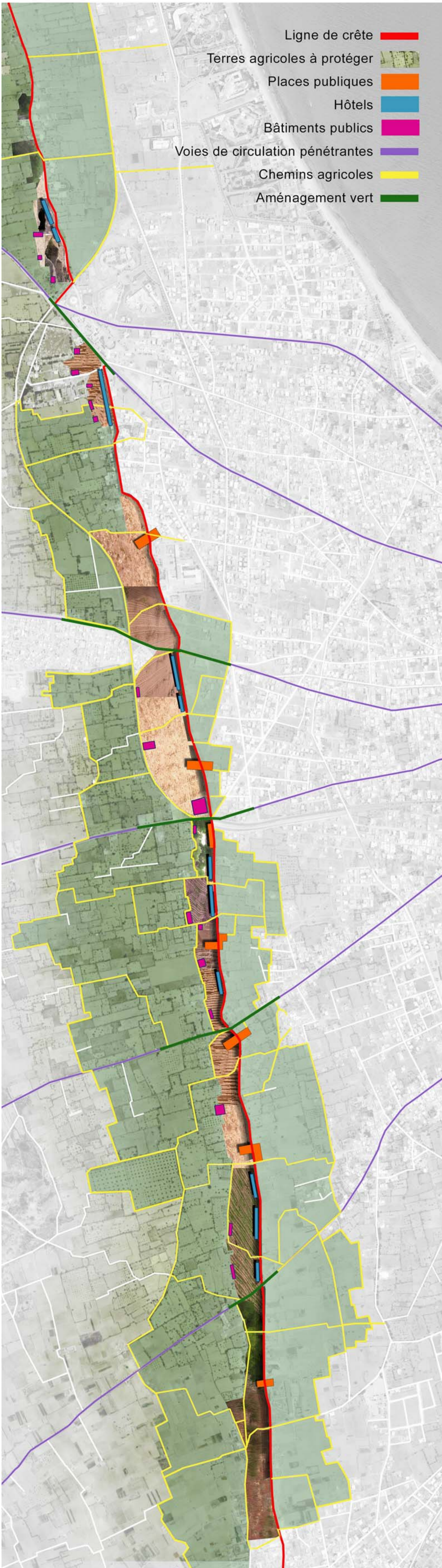
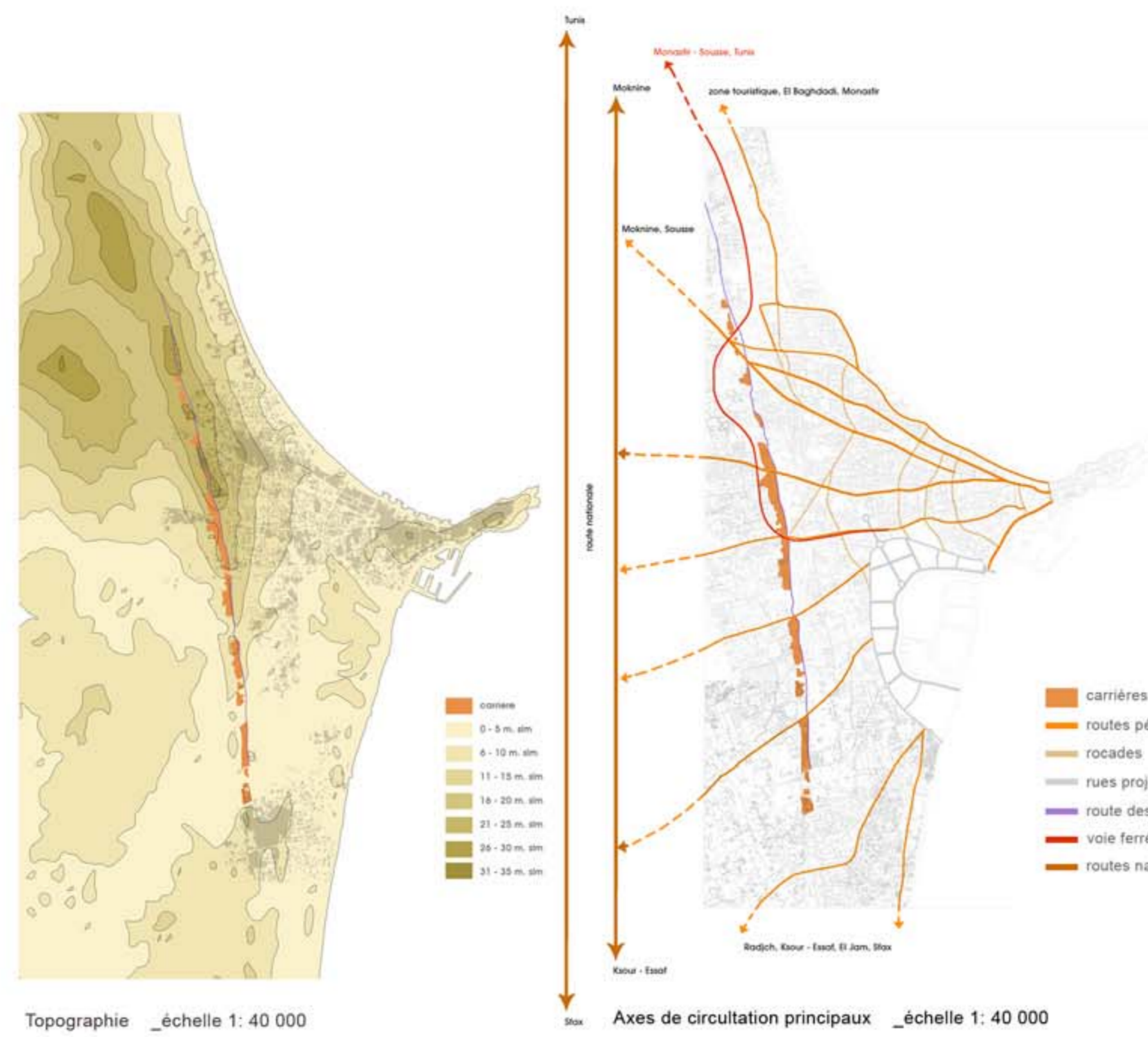
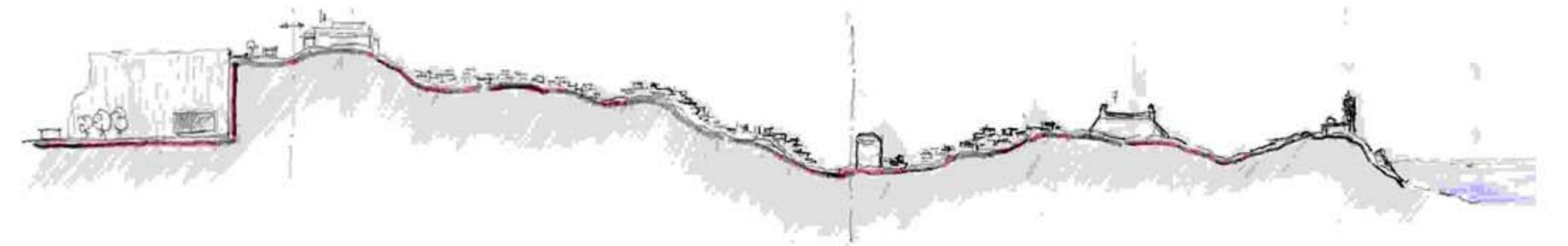


Souligner l'alternative

Carrières en projet de paysage_Mahdia 2006



Plan d'ensemble _échelle 1:10 000



Topographie _échelle 1:40 000

Axes de circulation principaux _échelle 1:40 000

Analyse_Enjeux

Les carrières représentent un axe d'échelle intermédiaire entre les auto-routes et les rocadés; décongestionner le centre-ville en été, rétablir une connexion rapide entre Mahdia et El Rejich après le nouveau projet de marina.

La ligne de crête représente le lieu le plus privilégié de la ville après les côtes: utiliser les terrains sur la ligne de crête afin de générer des revenus pour la ville.

La ligne de crête est située à la jonction des zones urbanisées et des terres agricoles; favoriser la complémentarité et l'interpénétration de la ville et de la campagne, empêcher une urbanisation qui se fait au détriment de la campagne.

Les zones touristiques sont isolées de la ville: situer le tourisme pour que les flux amènent les touristes à parcourir la ville et découvrir ses multiples aspects: médina, ville moderne, géologie des carrières, vues sur la mer, la ville, le paysage des terres agricoles.

Besoins socio-économiques

Mise en valeur: préserver le patrimoine naturel pour les générations futures, modifier la perception négative des carrières pour les Mahdois.

Sensibilisation: faire découvrir aux Madhois et aux touristes la géologie et l'archéologie des carrières en créant une variété de parcours.

Croissance urbaine: favoriser un développement urbain respectueux des terres agricoles.

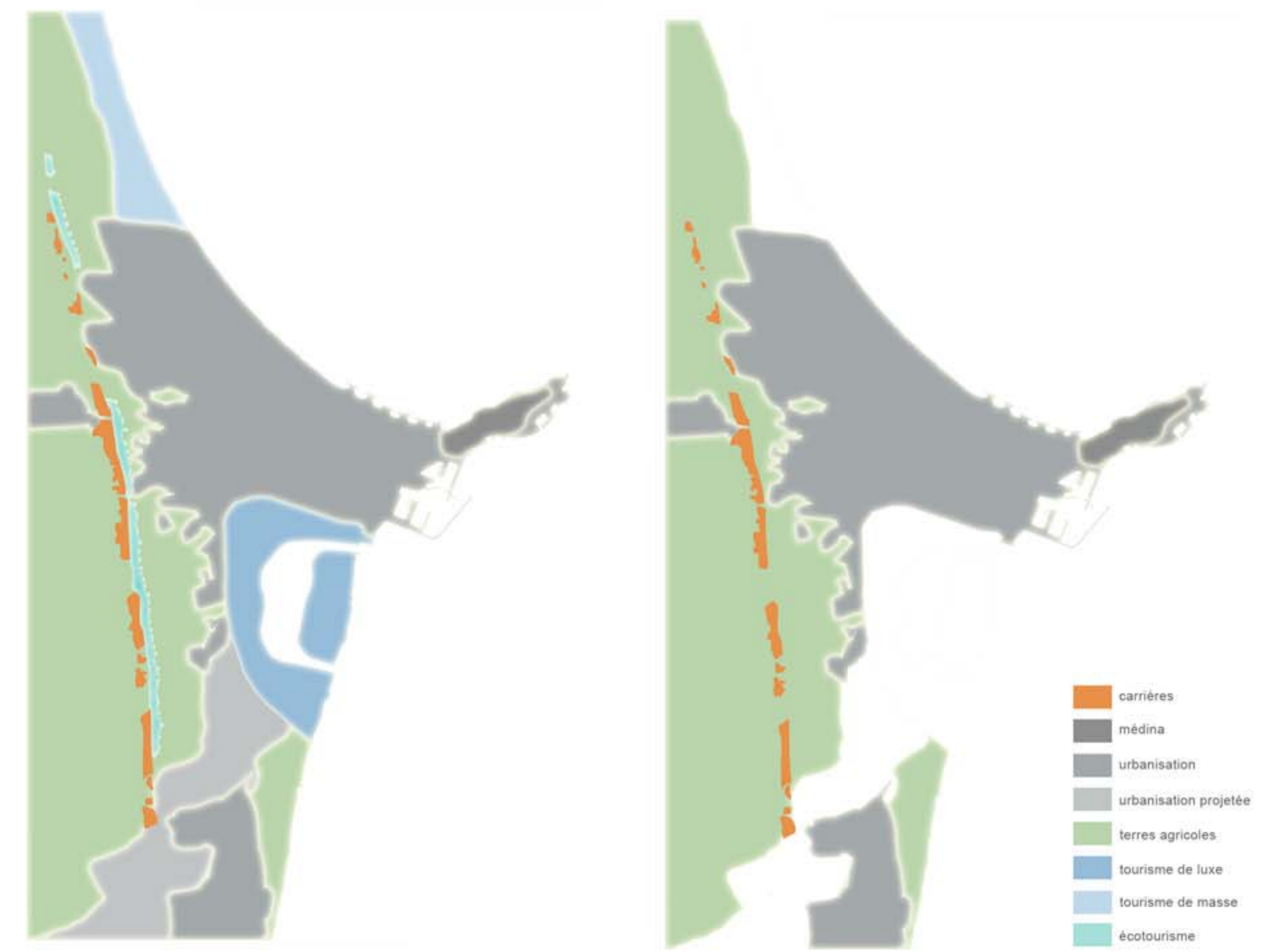
Commerce équitable: créer une offre de tourisme alternatif étroitement liée aux spécificités locales de Mahdia et qui rapporte directement aux habitants locaux.

Accessibilité: sécuriser le périmètre des carrières.

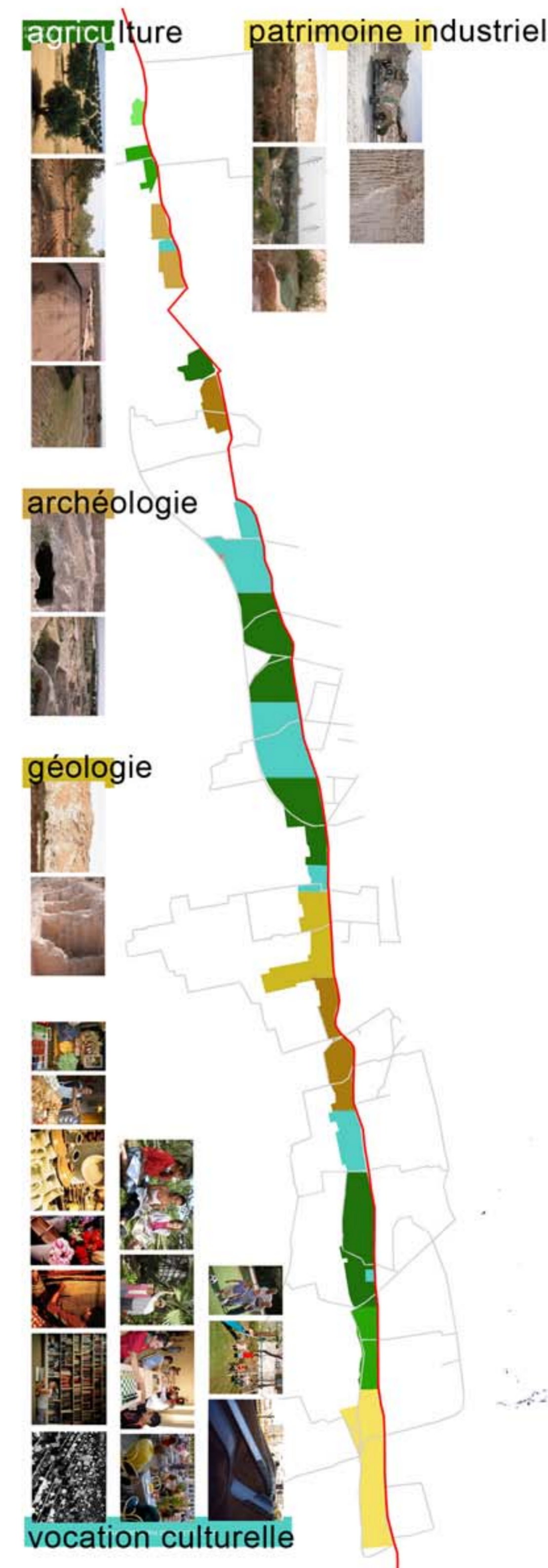
Écologie: préserver l'écosystème particulier des carrières et empêcher la pollution de la nappe phréatique.



Sites exceptionnels _échelle 1:40 000



Schémas général des activités _échelle 1:40 000



Alternative d'aménagement touristique pour la ville de Mahdia

Objectifs:

- Préserver les terres agricoles de l'urbanisation massive en assurant une source de revenus aux propriétaires agricoles.
- Préserver les côtes d'une urbanisation dédiée aux touristes.
- Rassembler les touristes et les habitants locaux dans la ville plutôt que de les isoler.
- Mise en valeur et sauvegarde des particularités archéologiques et géologiques des carrières dans un parcours mettant en valeur les différentes traces d'exploitation.
- Découverte des productions agricoles ou artisanales dans les champs, dans les ateliers, dans les cuisines des restaurants qui en font la transformation, tous des bâtiments publics situés dans les carrières et accessibles tant aux touristes qu'aux habitants locaux.
- Offrir aux habitants locaux des lieux publics situés dans un lieu privilégié de la ville.
- Rétablir une harmonie entre les différents paysages de Mahdia.

Le projet est donc composé de trois entités interdépendantes:

- Des habitations touristiques situées près de la ligne de crête.
- Des pôles publics voués tantôt à des vocations socio-culturelles, à la mise en valeur des caractéristiques géologiques et archéologiques des carrières, à l'implantation de zones d'agriculture.
- Une législation préservant de l'urbanisation les terres agricoles situées sur le pourtour des carrières et la mise en place d'une organisation prototype afin de favoriser la coopération entre propriétaires agricoles.

