

La ville de **Mahdia** s'est toujours développée au dépend de l'agriculture. Ces trente dernières années elle a connu comme la plupart des villes tunisiennes une forte accélération de son étalement.

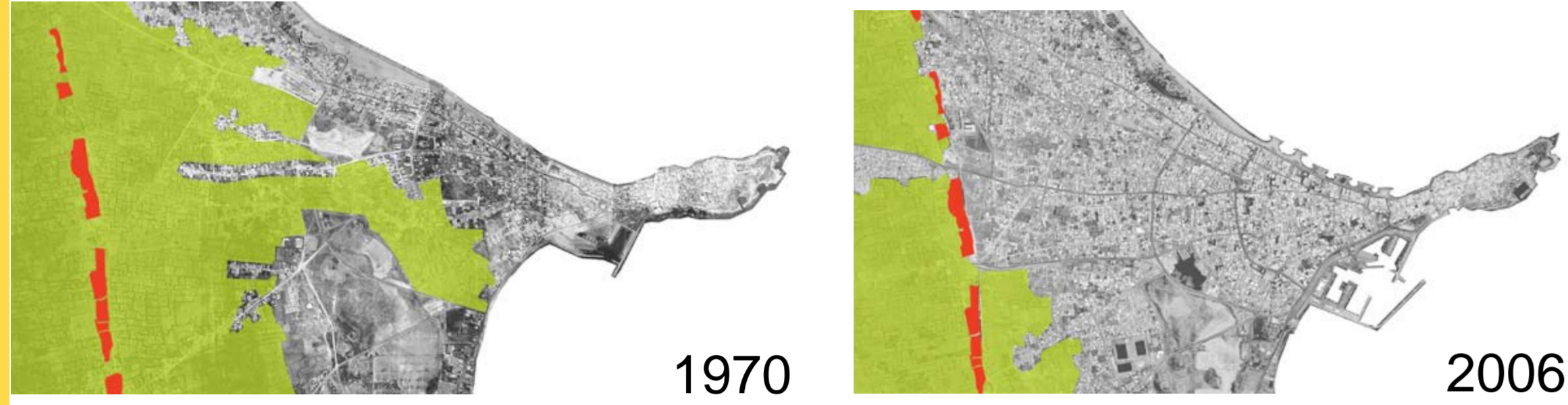


Tissus agricole

Tissus urbain

CONSTATS

Étalement urbain



On peut observer en 1970 l'importance territoriale que l'agriculture occupait par rapport à la situation actuelle.

Développement excentrique



Développement excentrique par cases limitées par les rocades et les pénétrantes

Services



L'urbanisation se rapproche des carrières mais il y peu de commerces, services et activités près des carrières.

ANALYSE

Selon la latitude, la ligne de crête se trouve dans une situation différente par rapport à la ville de Mahdia. Dans le nord où elle est proche de la côte et de la zone touristique, elle se trouve entre un milieu rural vers l'ouest et les équipements hôteliers vers l'est. Cette situation entre ville côté est et agriculture côté ouest est la plus récurrente. Cela dit dans des cas singuliers on voit déjà qu'au centre par exemple, la ligne crête est désormais enclavée dans la ville des deux côtés et que plus au sud, de l'habitat spontané s'est implanté sur les carrières.

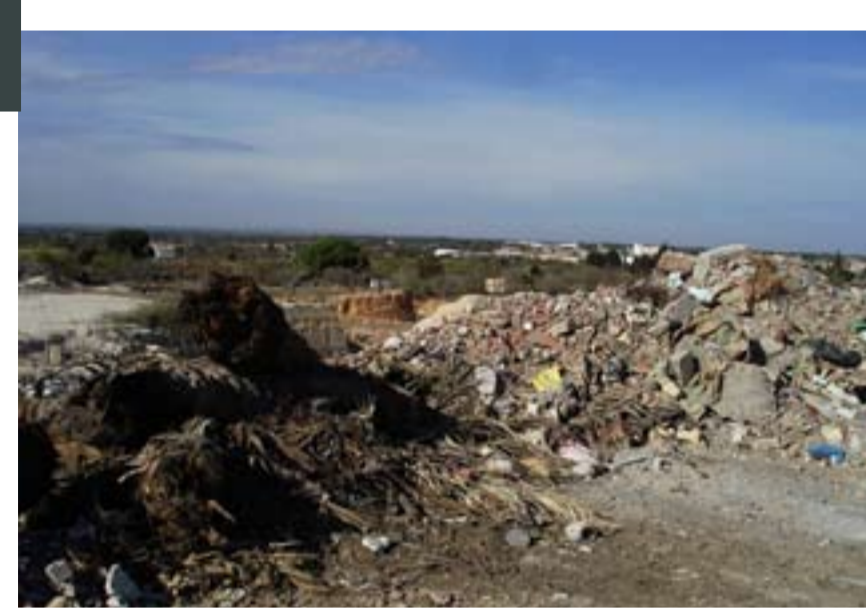
ENJEUX

Paysage menacé par l'urbanisation



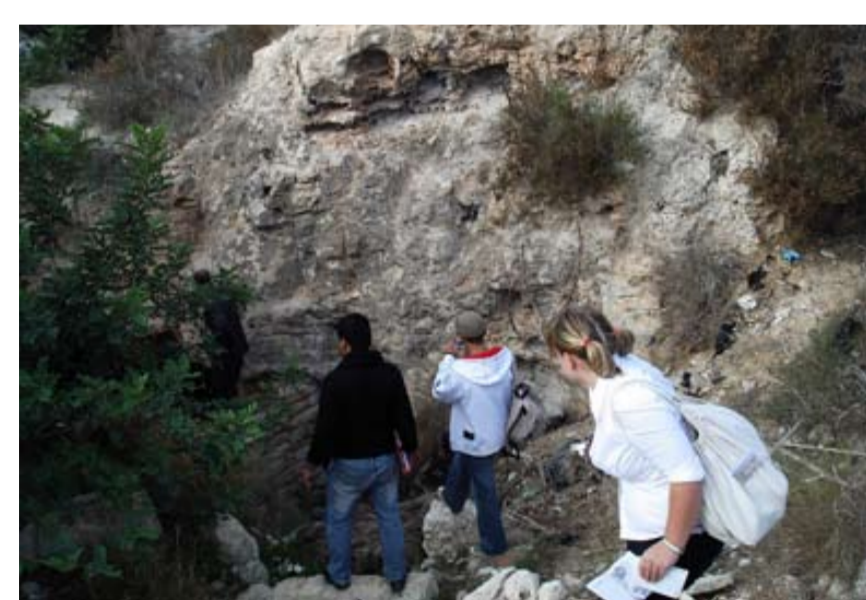
Les carrières constituent un paysage unique menacé par les phénomènes d'urbanisation le long de la ligne de crête. Cette urbanisation menace à la fois un écosystème spécifique à cette ligne de crête et les rapports paysagers qu'elle entretient avec son environnement.

Perception négative



Les carrières représentent aux yeux des habitants de la ville une image négative associée aux déchets et à la présence d'activité d'extraction industrielle.

Sécurité



Les carrières présentent souvent des risques au niveau de la sécurité. Les restes des couches souterraines menacent toujours de s'effondrer. Les cavités laissées par les exploitants font de ces lieux un site dangereux pour les piétons.

Manque d'espaces verts



Les quartiers qui se sont développés autour des carrières présentent les caractéristiques des sites périphériques avec des manques en espaces verts et équipements.

Écosystèmes menacés



L'utilisation des carrières abandonnées comme déchèteries improvisées constitue aussi une pollution pour de la nappe phréatique.

STRATÉGIE

Tissage entre la ville, ses habitants et les carrières. Nouvelle appropriation des carrières par les habitants de Mahdia.



Ruban vert

Protéger la ligne de crête des carrières de l'urbanisation et en faire une rocade verte.

Noeuds

Desservir les résidents environnants en liant les carrières à la ville par la création de pôles d'attraction, qui formeront des micros centres urbains au niveau des intersections de la ligne de crête.

Fil

Parcours traversant les carrières et liant des activités et des services mis en place pour répondre à des besoins spécifiques.

Parcelles

Modeler le parc selon les parcelles disponibles. Accrocher les limites proposées au parc sur le parcellaire existant.

Macro projet 1_10 000

