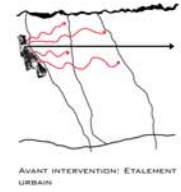
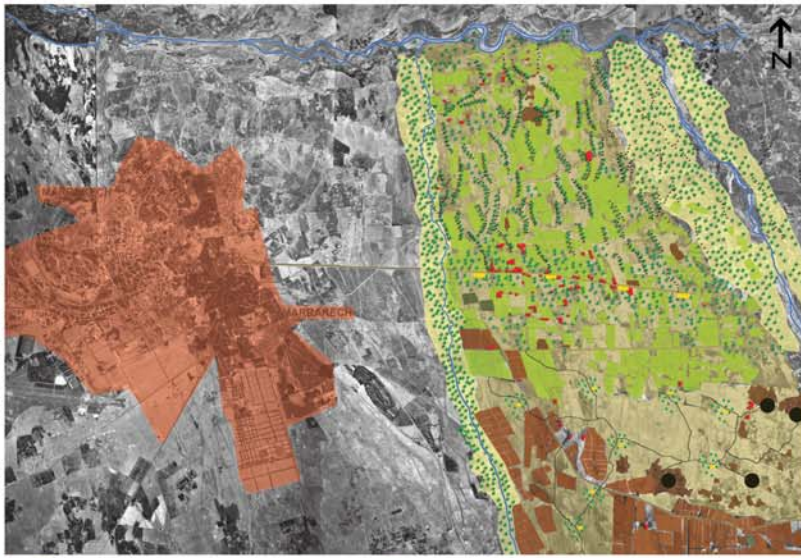
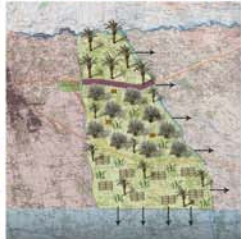
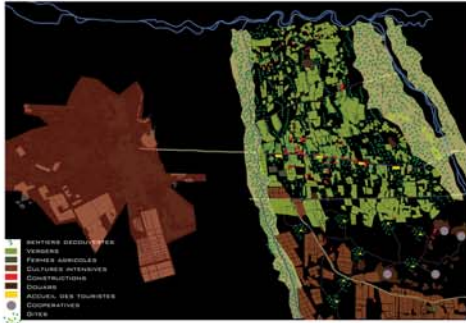


LA PALMERAIE DE MARRAKECH: UN DESSEIN EN EVOLUTION

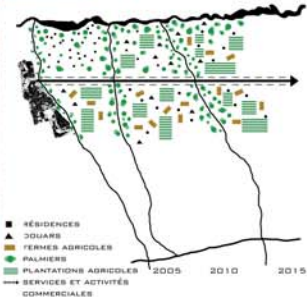
PROJET D'INTERVENTION



- SENTIERS DECOUVERTES
- VERGERS
- FERMES AGRICOLES
- CULTURES INTENSIVES
- CONSTRUCTIONS
- COUARS
- ACCUEIL DES TOURISTES
- COOPERATIVES
- GITES



ORGANISATION DE L'IMPLANTATION DANS LE TERRITOIRE, POSSIBILITE D'EXTENSION.



- RESIDENCES
- COUARS
- FERMES AGRICOLES
- PALMIERS
- PLANTATIONS AGRICOLES
- 2005 2010 2015
- SERVICES ET ACTIVITES COMMERCIALES

RECONQUERIR UNE NOUVELLE IDENTITE PAYSANNE A LA PALMERAIE:
 RENHIER EN VALEUR DES CARACTERISTIQUES NATURELLES
 INTEGRATION DE LA POPULATION LOCALE AU DEVELOPPEMENT
 IMPRESSION DE FONCTIONS SPECIFIQUES AUX DIFFERENTES ZONES RELIEVES
 AU TORS DE LA ROUTE DE FERRAHOUMIERS REDEFINIR POUR DES TOURISTES
 EN QUETE D'ESPACES NATURELS ET DE DEPAYSEMENT
 "ABRIS" DE ROUTE STRUCTURES SOMMAIRES ET SERRES D'ACCUEIL, AUX VERTICES,
 SUR DE LA ROUTE DE FERRAHOUMIERS NATIONAL, DE L'ABRI TOUMIRHE HIER
 EN VALEUR DE L'ACTIVITE AGRICOLE EXISTANTE)
 AMENAGEMENT DE CITES INTERIEUR AU PASSAGE ET HERBER DE L'ARCHITECTURE
 LOCALE POUR L'AMENAGEMENT DES VISTEURS.
 CREATION DE COOPERATIVES AGRICOLES ET ARTISANALES DANS CERTAINS
 COUARS TOLERATION ET REUTILISATION DU TRAVAIL LOCAL, FAMILIARISATION
 A LA PRODUCTION LOCALE ET APPREHENSION DES PRODUITS DU TERRITOIRE.
 SENTIERS DE DECOUVERTE S'ETENDENT TOUT AU LONG DU SITE, ROUANT LE
 MAJOUDE DES KHETTARAS) FACILITENT L'ORIENTATION ET PERMETTENT DE
 DECOUVRIR DES ELEMENTS REPRESENTATIFS DE L'ORGANISATION COMMUNAUTAIRE.
 LE SITE D'ORIG: ETENDU LINEAIREMENT DE L'OUED TENBIT AU SANDAL
 PENINSULE DE MARRAKECH ET S'ELONGE LATERALEMENT PAR OUED TARDUJUNT
 ET OUED LAHARJ, OFFRE DES POSSIBILITES D'EXTENSION VERS L'EST,
 JUSQU'AU VERTICE DU SUD, DANS LA DIRECTION DU HAUT ATLAS, INVOYANT
 AVEC LE CHANGEMENT A UN TOURISME RURAL, DE MONTAGNE.

2005: AMENAGEMENT ET HIER EN VALEUR DES OUEDS YSBI ET TENBIT; IMPLANTATION DE PALMIERS, INTEGRATION DES
 RESIDENCES DE LUNE DANS UN DECOR DE PALMIERS, PRESERVATION ET DEVELOPPEMENT DU SYSTEME AGRICOLE.
 2010: AMENAGEMENT ET HIER EN VALEUR DES OUEDS TARDUJUNT ET TENBIT; IMPLANTATION DE PALMIERS,
 DEVELOPPEMENT DU SYSTEME AGRICOLE, AGRICULTURE, OUVRIERS, PAR L'ABRI TOUMIRHE.
 2015: AMENAGEMENT ET HIER EN VALEUR DU OUED LAHARJ; IMPLANTATION DE PALMIERS, DEVELOPPEMENT DU SYSTEME AGRICOLE,
 VIGNES, AGRICULTURE, OUVRIERS.



ACTUELLEMENT, PAYSAGE DE DESOLATION.



SENTIERS DECOUVERTES LE LONG DES KHETTARAS.



REPLANTATION DE PALMIERS LE LONG DES OUEDS, LIEUX DE PROMENADE.



QUELLETTES ET ECHANGES, VISITES DANS LES COOPERATIVES LOCALES.



PROJET RECONQUETE DE LA PALMERAIE, ADAPTATION AUX DEMANDES LOCALE ET TOURISTIQUE.
 REPLANTATION DE PALMIERS SUR UN SOL SALIN, DANS LA PARTIE NORD.
 GITES, ACCUEIL DES TOURISTES INTERESSES PAR LES VERTUS DE L'ABRI TOUMIRHE.



_PAR :
 AXELLE BURIEZ
 SARA DELL'OSA
 ZINEB JAANINE
 HIND OTTMANI

