

Evolution de la ville et de la Palmeraie

ANALYSE

- 1 Début : La ville et les khetarras
- 2 Hier : Le travail collectif
- 3 Aujourd'hui : L'expansion de la ville
- 4 Demain? : Privatisation de la Palmeraie?



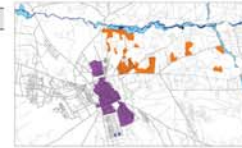
Agriculture



Zones de palmiers



Khetarras



Zone touristique



Epuisement de la nappe phréatique

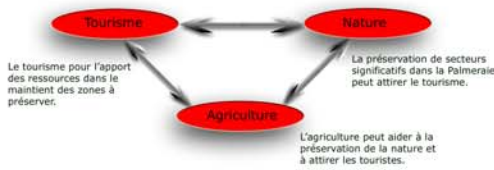


Abandon de la palmeraie par les résidents



Importance du tourisme et son expansion

DYNAMIQUE

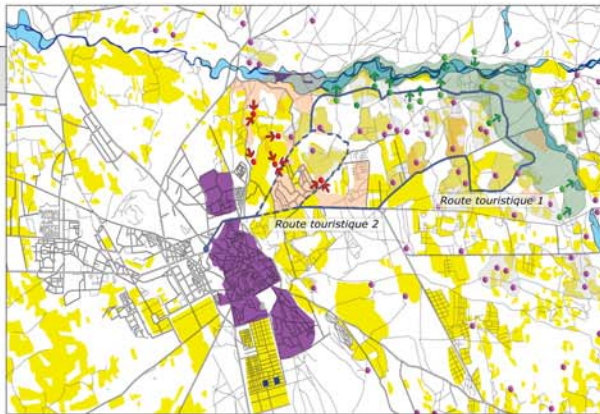


Objectifs :

- ▶ Développer un tourisme qui réponde aux attentes économiques et aux exigences de la protection de l'environnement;
- ▶ Protéger et consolider la dignité humaine des populations locales tout comme des touristes;
- ▶ Créer un partenariat entre les principaux acteurs qui participent à cette activité pour la sauvegarde d'un patrimoine commun;
- ▶ Révéler l'identité historique, culturelle et naturelle de la Palmeraie de Marrakech en prenant compte des éléments du territoire;
- ▶ Etablir une stratégie pour stopper l'extension continue des résidences touristiques au détriment de la Palmeraie.

Les douars comme instrument pour :

- 1 Créer des relations durables entre le tourisme et le territoire de la Palmeraie
- 2 Le maintient et le contrôle du territoire
- 3 La mise en valeur des potentiels naturels et touristiques de la Palmeraie



STRATEGIE Plan d'ensemble

Réorganiser une trame agricole au niveau de secteurs précis de la Palmeraie en fonction d'une diversité rurale patrimoniale et naturelle comprenant :

- _des douars traditionnels;
- _des khetarras et des seguias;
- _des oueds;
- _des zones interstielles ouvertes

- Champs agricoles**
Champs caractérisés par une diversité d'implantation et d'agriculture qui structurent le territoire : oliviers, agrumes, figuiers, maraichiers, pâturages. L'organisation se fera du nord au sud soit de la route de Fès jusqu'au oued Tensift.
- Douars agricoles**
Douars avec une empreinte agricole très visible notamment les champs de cultures, implantation, oliviers, oranges, pindachans, etc.
- Zones naturelles protégées**
Fait référence aux espaces composés de palmiers notamment sur les deux rives de l'oued Tensift et de l'oued Lahjar.
- Douars naturels**
Douars plus ouverts sur la palmeraie avec une vue dégagée et contiguës par les palmiers tout au long de l'oued Tensift.
- Zones touristiques**
Zone à caractère touristique constituée de résidences secondaires et de complexes touristiques avec une végétation importante.
- Douars touristiques**
Douars avec une empreinte touristique légère qui reflète l'aspect local et traditionnel du territoire : artisanat, production locale (poteries, légumes et fruits, accessoires et autres).
- Route touristique 1**
Route pour randonnées pédestres ou à vélo qui s'articule autour d'espaces ouverts de la palmeraie et les différentes activités touristiques et agricoles qui marquent cette route avec les systèmes de khetarras et les oueds.
- Route touristique 2**
Route qui couvre une partie plus étendue de la palmeraie et qui va des douars les plus marqués par le tourisme vers les douars les plus naturels.

Khetarras et verger

