

# DERRIERE LES MURS...

CÉDRIC PROUX, CHIRAMA CAPRETTI, NADA ESSALAK, ABDELLATIF B.

## CONSTATS

-PERTE D'IDENTITÉ CULTURELLE



-MUTATION DES PRATIQUES



-EXPANSION DANS L'ESPACE



-ÉCOSYSTÈME MENACÉ



### RÉNOUVER

-PATRIMOINE CULTUREL



-COMPOSANTES PAYSAGÈRES



-PATRIMOINE NATUREL

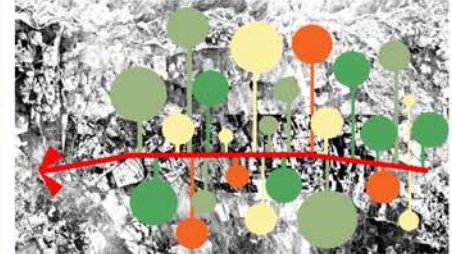


### RÉINTÉGRER

-LA DIMENSION SOCIALE



-LA COHÉRENCE DE L'ESPACE



## VISION GÉNÉRALE:

INTERVENIR À TRAVERS UN PROJET PAYSAGER AFIN DE RÉVÉLER UNE DIVERSITÉ DE PERCEPTIONS ET AMÉLIORER LA LISIBILITÉ ET L'IDENTITÉ DE LA PALMERAIE...

## STRATÉGIES

○ FAIRE DE L'AXE NORD UNE VRAIE ENTRÉE DE LA VILLE, UN PAYSAGE COHÉRENT ET LISIBLE POUR UNE IMAGE DE MARQUE DE MARRAKECH.

○ AMPLIFIER LA PERCEPTION ET METTRE EN VALEUR LES DIFFÉRENTES COMPOSANTES PAYSAGÈRES DE LA PALMERAIE.

○ RENFORCER L'IDENTITÉ DE LA VILLE.

... PAR LE BIAIS DE :

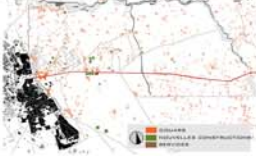
UN AMÉNAGEMENT VALORISANT, À LA FOIS LA NÉCESSITÉ DE LA PALMERAIE PRODUCTIVE ET LES ANCIENS SYSTÈME D'IRRIGATION, LES KHETTARAS ET LES BEGUJAS, COMME PATRIMOINE CULTUREL.

UNE MISE EN PLACE D'ESPÈCES AUTOCHTONES, AFIN DE PRÉSERVER L'ÉCOSYSTÈME ET LA BIODIVERSITÉ LE PISTACHE DE L'ATLAS, L'OLÉASTRE ET LE JULQUIER, DANS LES KHETTARAS LE LAURIER ROUGE, LE VITEX DANS LES QUEDD L'ANABASIS APHYLLA ET L'ATRIPLEX DANS LES ZONES ARIDES.

UN RENFORCEMENT ET UNE INTÉGRATION DE TRACES AGRICOLES (OLIVIERS, YONIS, AGRUMES...) AFIN D'ASSURER SA PÉNÉTRITÉ ET PAR LÀ AMÉLIORER LES CONDITIONS SOCIALES EN MILIEU RURAL.

INTERVENIR DE MANIÈRE POINTUELLE SUR DES ESPACES CIBLES REPRÉSENTATIFS D'UNE PROBLÉMATIQUE URBAINE, AFIN DE REQUALIFIER CES ESPACES DANS LEUR CONTEXTE ET CRÉER UNE DYNAMIQUE DE DÉVELOPPEMENT ÉQUILIBRÉ.

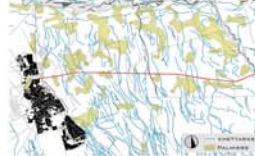
ANALYSE DU CADRE BATI



ANALYSE DES COMPOSANTES AGRICOLES



ELEMENTS SYMBOLIQUES



ANALYSE DES ÉCRANS



ANALYSE DE LA PROFONDEUR VISUELLE



## AMENAGEMENT DE LA ROUTE DE FES

